

Hamachi alkalmazása és működési leírása

A Hamachi az Applied Networking Inc. által fejlesztett alkalmazás, melynek segítségével két, vagy több számítógépet az Interneten keresztül virtuális magánhálózatba rendezhetünk. A Virtuális Magánhálózat (angolul: Virtual Private Network, röviden VPN) alkalmazási területe elég széles: Játshatsz LAN játékokat barátaiddal, megoszthatod nyomtatódát, fájljaidat, mintha egy otthoni hálózat részesei volnátok és a Hamachi titkosított hálózatának köszönhetően mindezt BIZTONSÁGOSAN teheted.

A Hamachi egyik nagy előnye más VPN-ekhez képest, hogy teljesen automatikusan konfigurálja magát, megkímélve ezzel a kezdő felhasználót, hogy már az elején meggyűlölje az egész VPN-t.

Telepítéskor a Hamachi egy új, virtuális hálókártyát telepít a már meglévők mellé és ezzel párhuzamosan létre is hoz egy fix IP-t a saját címtartományából, mellyel aztán az adott kliens azonosítható lesz.

Maga a hálózat P2P rendszerű, ami azt jelenti, hogy nem egy központi szerveren tárolódnak az adatok a kliensek közt utazva, hanem maguk a kliensek a kiszolgálók és a kiszolgáltak is egyben.

Mivel a Hamachi rendszere biztonságos kapcsolatot hoz létre a kliensek közt, ezért mindegyik kliensnek van egy saját egyedi "elektronikus ujjlenyomata", amellyel minden kétséget kizáróan igazolni tudja, hogy jogosult az adott hálózatra belépni.

A hálózat és a kliens azonosítják magukat a másik előtt, hogy biztosítva legyen az adatok titkossága, így csak az léphet be az adott hálózatra, aki ismeri a jelszót. Az első találkozáskor a hálózat és a kliens kulcsot cserélnek, innentől felismerik egymást.

Az azonosításhoz azonban szükség van egy központi szerverre, amely a peer-eket összehozza. Az azonosító szerverre csak a kapcsolat kiépüléséig csatlakoznak a kliensek, az "alagút" kiépülése után az információcsere már nem a szerveren keresztül zajlik.

Milyen portokat és protokollokat használ a Hamachi?

Az azonosító szerverhez való csatlakozáshoz TCP protokollt és a 12975-ös portot használja, a peer-ek közti kommunikációhoz pedig UDP-t használ és különböző véletlenszerű portokon folyik az adatcsere. Amennyiben valakinek szüksége lenne rá, hogy egy bizonyos portra terelje az adatforgalmat, megteheti, ha a beállítások részben megkeresi a "mágikus kapcsolót" és a mezőben megadja a használni kívánt portot.

A Hamachi fejlesztőinek oldala: [Applied Networking Inc.](http://AppliedNetworkingInc.com)

A programot elég sok helyen használják, de főleg játékok játszásánál veszik hasznát. Különböző fórumokon található instrukciók, hogy melyik játéknál hogyan kell beállítani.

Már én is kipróbáltam, és csak jó véleményem van róla. A beállítása szerintem elég egyszerű.

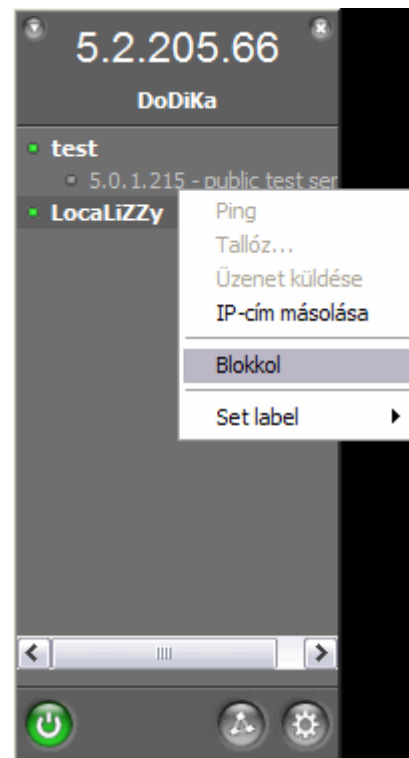
Létezik egy magyar nyelvű weboldal is, ahol bárkinek segítenek szívesen, de csak a regisztráció után. A weboldal címe: hamachi.extra.hu.

A www.honositomuhely.hu weboldalán is található egy rövid leírás a programról. Íme:

Programnév: Hamachi0.9.9.9 Beta

Ismertető: A Hamachi az UDP-portra alapuló virtuális magánhálózati rendszer, mellyel kettő vagy akár több számítógép is összeköthető az interneten keresztül, és megoszthatók a többi fél számára a fájljaink, helyi hálózatos játékokat játszhatunk, magán web- vagy FTP-kiszolgálót üzemeltethetünk. A kommunikáció szabványos algoritmusokkal titkosított és hitelesített, így a résztvevőkön kívül más nem szerezhethet tudomást a társalgásról. Egyenrangú tagjai egy közvetítő kiszolgálónak nevezett harmadik csomópont felhasználásával találják meg egymást.

Akár több hálózatot is nyithatunk, a belépést jelszóval korlátozhatjuk.



Új üzenet érkezésekor villog az ikonja a tálcán, a szöveget meg is mutatja egy párbeszédablakban, esetleg hanggal adja a tudunkra.

Fejlesztő: Applied Networking Inc.

Fordította: Huzella Balázs

Fájlméret: 635 KB

Rendszerigény: Win2000/XP

Magyar kiegészítő: tartalmazza

Ja, és még valami. Ez a program teljesen INGYENES!!!!!! ☺